

PLANTA BAJA			
NOMBRE	TIPO	S. ÚTIL	Int/ext
S-E	SALÓN - ESTAR	41,95	Int
C-C	COCINA - COMEDOR	24,96	Int
V	VESTIBULO CIRCULACIÓN	27,88	Int
H1	HABITACIÓN VESTIDOR	20,48	Int
B1	BAÑO HABITACIÓN	9,41	Int
CT	CUARTO TÉCNICO	3,40	Int
A1	ASEO	2,87	Int
T1	TERRAZA	169,59	ext

SUPERFICIES TOTALES PLANTA BAJA (M2)	
SUP. ÚTIL	130,94
SUP. CONSTRUIDA	148,46

PLANTA PRIMERA			
D	TIPO	S. ÚTIL	Int/ext
D	DISTRIBUIDOR 1	13,57	Int
H2	HABITACIÓN 2	17,33	Int
H3	HABITACIÓN 3	17,33	Int
H4	HABITACIÓN 4	18,14	Int
OF	DESPACHO	12,24	Int
B2	BAÑO HABITACIÓN	6,01	Int
B3	BAÑO 2	7,78	Int
T2	TERRAZA	51,04	ext

SUPERFICIES TOTALES PLANTA PRIMERA (M2)	
SUP. ÚTIL	92,41
SUP. CONSTRUIDA	108,65

SUPERFICIES TOTAL VIVIENDA (M2)	
SUP. ÚTIL	223,35
SUP. CONSTRUIDA	257,00

Rev:	Fecha:	Descripción:
-	-	-



Cliente:
 ATG INVERSIONES SLU
 B-39876644
 Barrio Rolisas D44, Nave 1.
 39312, Mar. Polanco,
 Cantabria

Arquitecto:
 JOSE ANGEL CICERO TORRE
 C/ Vargas 65, 2º G. 39010. santander
 Teléfono 666 89 26 92
 jose@joseangelcicero.com

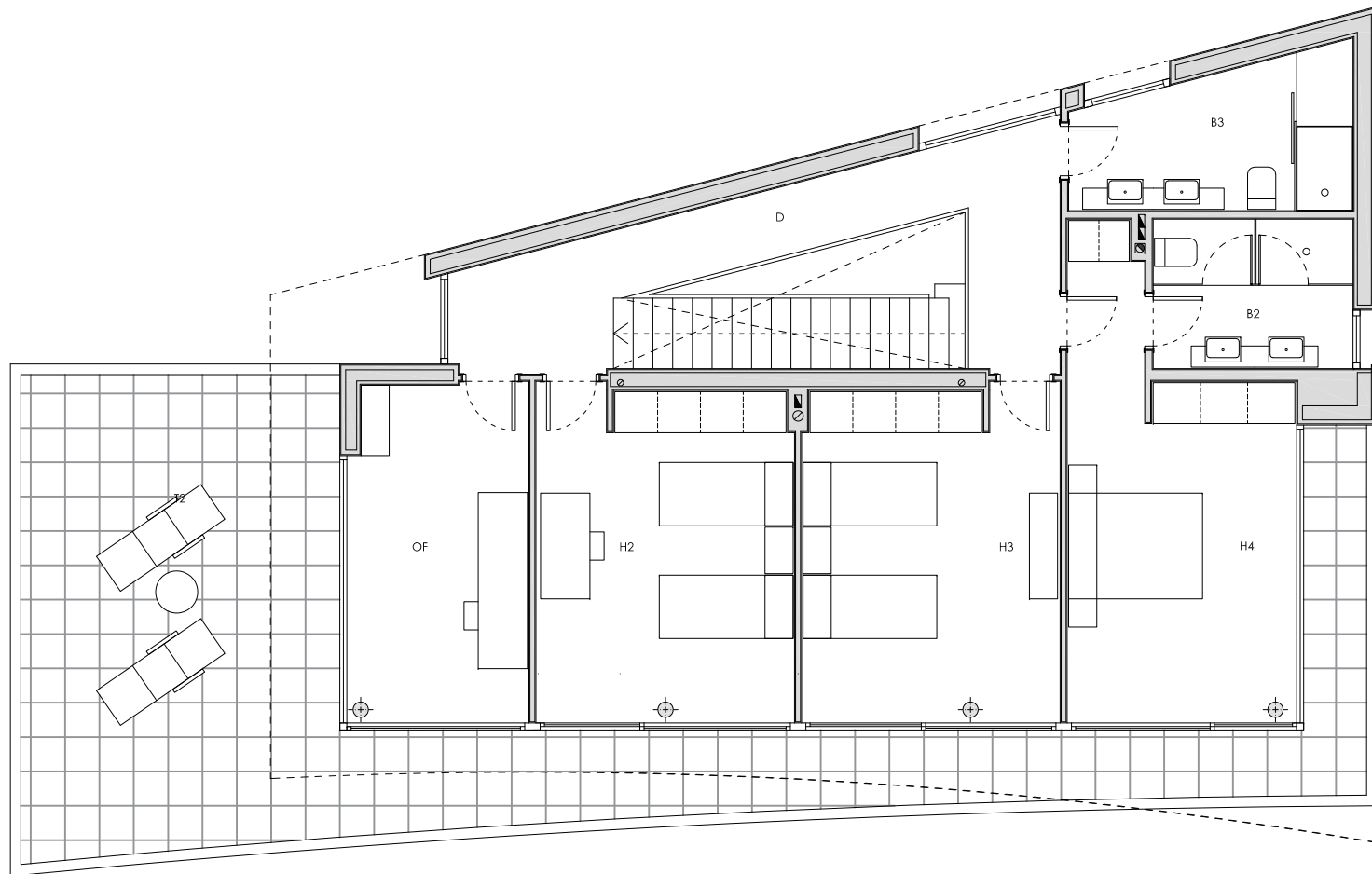
Proyecto Básico:
 RESIDENCIAL 3 VIVIENDAS EN SANCIBRIÁN
 CL NAVAJEDA 14. Sancibrián. Bezana

Num de plano:
 PLANTA BAJA DISTRIBUCION CASA 1

Escala:
 E. 1/100 A3

Dibujo No.:
 02PA_01

Fecha:
 Julio 2021



PLANTA BAJA			
NOMBRE	TIPO	S. ÚTIL	int/ext
S-E	SALÓN - ESTAR	41,95	int
C-C	COCINA - COMEDOR	24,96	Int
V	VESTIBULO CIRCULACIÓN	27,88	Int
H1	HABITACIÓN VESTIDOR	20,48	Int
B1	BAÑO HABITACIÓN	9,41	Int
CT	CUARTO TÉCNICO	3,40	Int
A1	ASEO	2,87	Int
T1	TERRAZA	169,59	ext

SUPERFICIES TOTALES PLANTA BAJA (M2)

SUP. ÚTIL	130,94
SUP. CONSTRUIDA	148,46

PLANTA PRIMERA

D	DISTRIBUIDOR 1	13,57	Int
H2	HABITACIÓN 2	17,33	Int
H3	HABITACIÓN 3	17,33	int
H4	HABITACIÓN 4	18,14	Int
OF	DESPACHO	12,24	Int
B2	BAÑO HABITACIÓN	6,01	int
B3	BAÑO 2	7,78	Int
T2	TERRAZA	51,04	ext

SUPERFICIES TOTALES PLANTA PRIMERA (M2)

SUP. ÚTIL	92,41
SUP. CONSTRUIDA	108,65

SUPERFICIES TOTAL VIVIENDA (M2)

SUP. ÚTIL	223,35
SUP. CONSTRUIDA	257,00

Rev:	Fecha:	Descripción:
-	-	-



Ciliente:
 ATG INVERSIONES SLU
 B-39876644
 Barrio Rolisas D44, Nave 1,
 39312, Mar. Polanco,
 Cantabria

Arquitecto:
 JOSE ANGEL CICERO TORRE
 C/ Vargas 65, 2º G. 39010. santander
 Teléfono 666 89 26 92
 jose@joseangelcicero.com

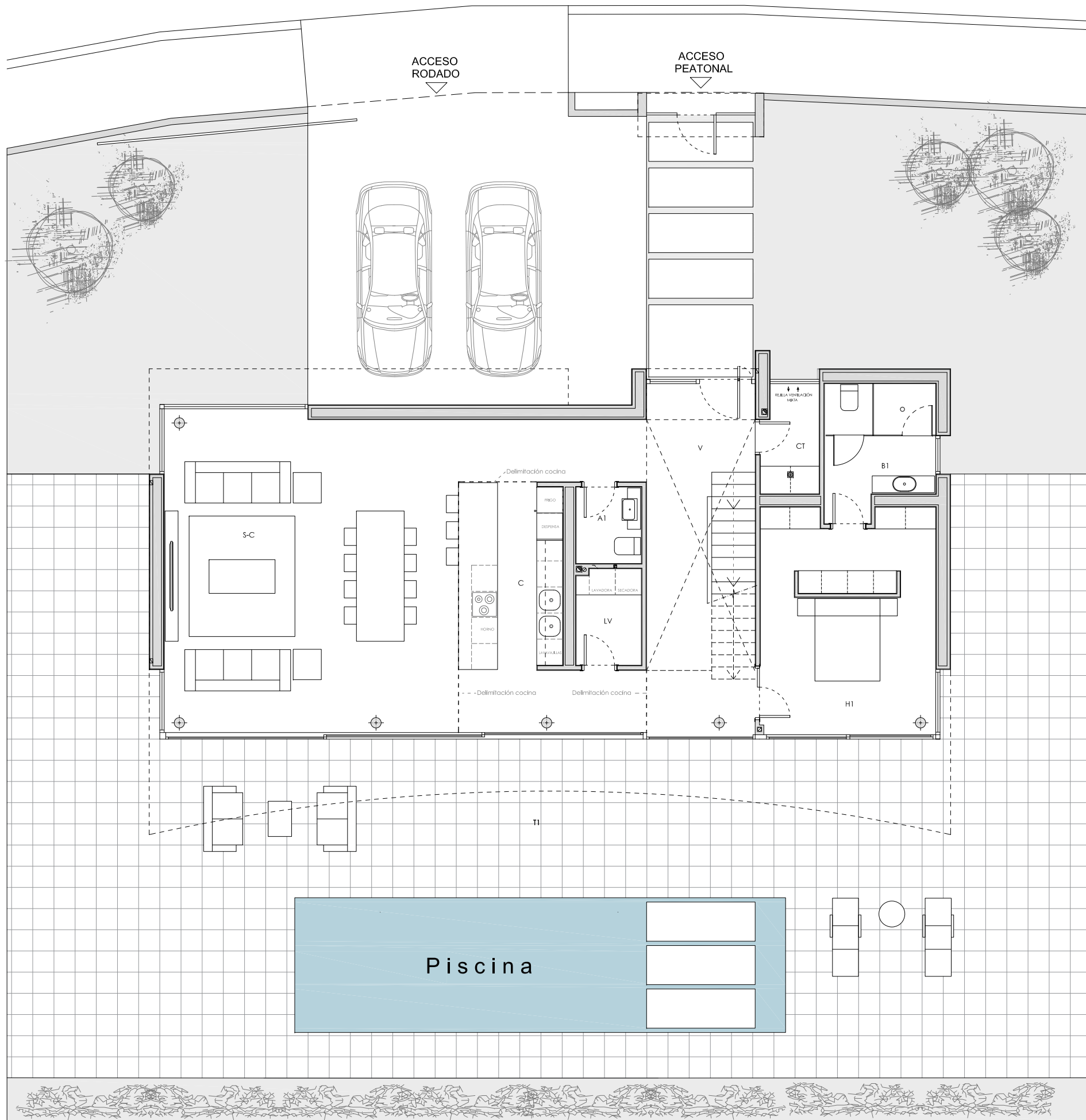
Proyecto Básico:
 RESIDENCIAL 3 VIVIENDAS EN SANCIBRIÁN
 CL NAVAJEDA 14. Sancibrián. Bezana

Num de plano:
 PLANTA PRIMERA DISTRIBUCION CASA 1

Escala:
 E. 1/100 A3

Dibujo No.:
 02PA_02

Fecha:
 Julio 2021



PLANTA BAJA			
NOMBRE	TIPO	S. ÚTIL	int/ext
S-C	SALÓN - COMEDOR	55,80	Int
C	COCINA	16,46	Int
V	VESTIBULO CIRCULACIÓN	20,08	Int
H1	HABITACIÓN VESTIDOR	20,51	int
B1	BAÑO HABITACIÓN 1	7,22	int
CT	CUARTO TÉCNICO	3,26	Int
A1	ASEO	2,64	Int
LV	CUARTO LIMPIEZA	3,28	int
T1	TERRAZA	200,65	ext

SUPERFICIES TOTALES PLANTA BAJA (M2)	
SUP. ÚTIL	129,26
SUP. CONSTRUIDA	145,88

PLANTA PRIMERA			
D	TIPO	S. ÚTIL	int/ext
D	DISTRIBUIDOR	9,87	int
H2	HABITACIÓN 2	16,61	Int
H3	HABITACIÓN 3	16,31	Int
B2	BAÑO HABITACIÓN 2	4,02	int
B3	BAÑO HABITACIÓN 3	3,85	Int
T2	TERRAZA	89,24	ext

SUPERFICIES TOTALES PLANTA PRIMERA (M2)	
SUP. ÚTIL	50,66
SUP. CONSTRUIDA	61,90

SUPERFICIES TOTALES VIVIENDA (M2)	
SUP. ÚTIL	179,92
SUP. CONSTRUIDA	208,00

Rev:	Fecha:	Descripción:
-	-	-



Cliente:
 ATG INVERSIONES SLU
 B-39876644
 Barrio Rolisas D44, Nave 1.
 39312, Mar. Polanco,
 Cantabria

Arquitecto:
 JOSE ANGEL CICERO TORRE
 C/ Vargas 65, 2º G. 39010. santander
 Teléfono 666 89 26 92
 jose@joseangelcicero.com

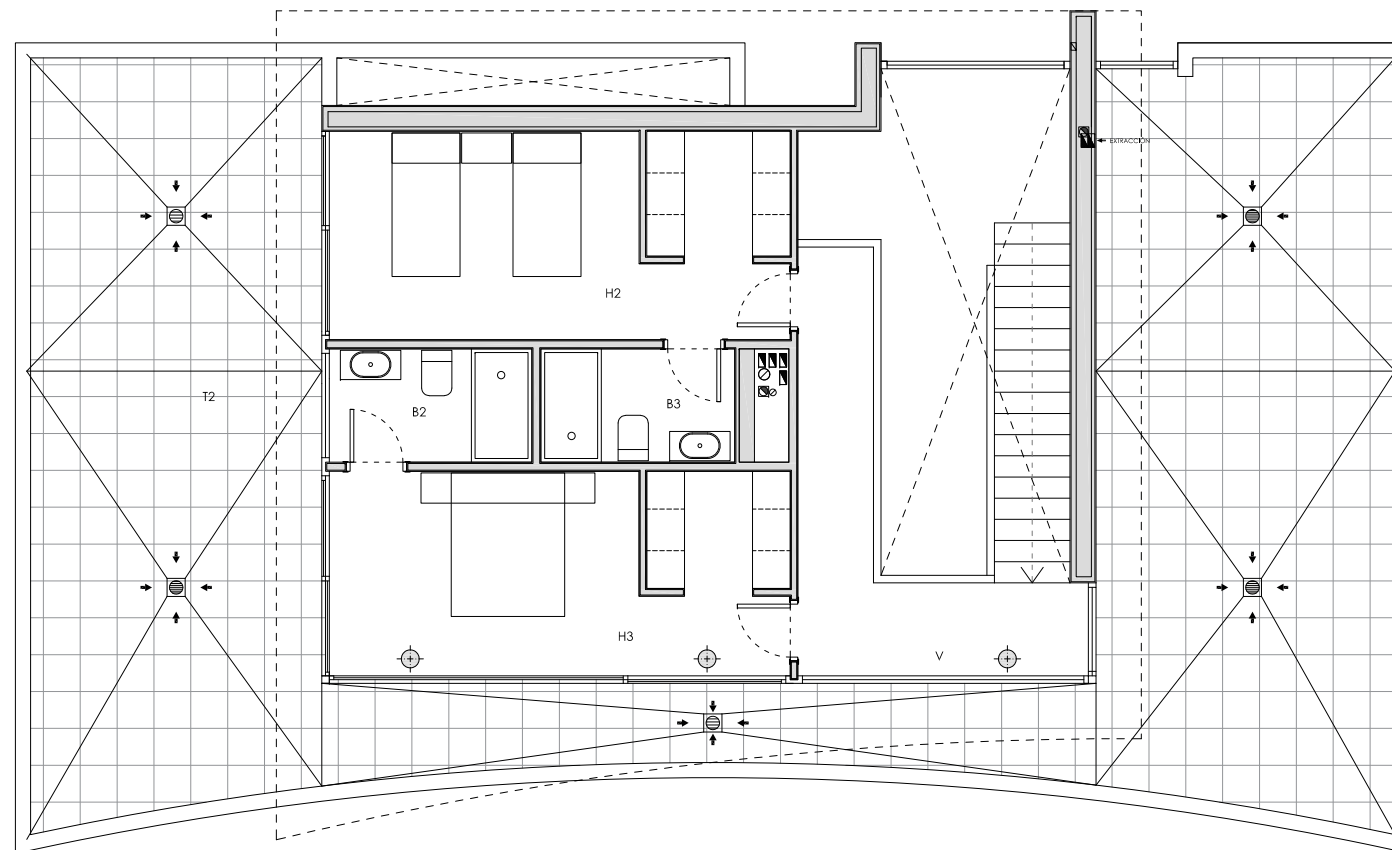
Proyecto Básico:
 RESIDENCIAL 3 VIVIENDAS EN SANCIBRIÁN
 CL NAVAJEDA 14. Sancibrián. Bezana

Num de plano:
 PLANTA BAJA DISTRIBUCION CASAS 2 Y 3

Escala:
 E. 1/100 A3

Dibujo No.:
02PA_10

Fecha:
 Julio 2021



PLANTA BAJA			
NOMBRE	TIPO	S. ÚTIL	int/ext
S-C	SALÓN - COMEDOR	55,80	Int
C	COCINA	16,46	Int
V	VESTIBULO CIRCULACIÓN	20,08	Int
H1	HABITACIÓN VESTIDOR	20,51	Int
B1	BAÑO HABITACIÓN 1	7,22	int
CT	CUARTO TÉCNICO	3,26	Int
A1	ASEO	2,64	Int
LV	CUARTO LIMPIEZA	3,28	int
T1	TERRAZA	200,65	ext

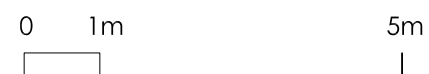
SUPERFICIES TOTALES PLANTA BAJA (M2)	
SUP. ÚTIL	129,26
SUP. CONSTRUIDA	145,88

PLANTA PRIMERA			
D	DISTRIBUIDOR	9,87	Int
H2	HABITACIÓN 2	16,61	Int
H3	HABITACIÓN 3	16,31	Int
B2	BAÑO HABITACIÓN 2	4,02	int
B3	BAÑO HABITACIÓN 3	3,85	Int
T2	TERRAZA	89,24	ext

SUPERFICIES TOTALES PLANTA PRIMERA (M2)	
SUP. ÚTIL	50,66
SUP. CONSTRUIDA	61,90

SUPERFICIES TOTALES VIVIENDA (M2)	
SUP. ÚTIL	179,92
SUP. CONSTRUIDA	208,00

Rev:	Fecha:	Descripción:
-	-	-



Ciliente:
 ATG INVERSIONES SLU
 B-39876644
 Barrio Rolisas D44, Nave 1,
 39312, Mar. Polanco,
 Cantabria

Arquitecto:
 JOSE ANGEL CICERO TORRE
 C/ Vargas 65, 2º G. 39010. santander
 Teléfono 666 89 26 92
 jose@joseangelcicero.com

Proyecto Básico:
 RESIDENCIAL 3 VIVIENDAS EN SANCIBRIÁN
 CL NAVAJEDA 14. Sancibrián. Bezana

Num de plano:
 PLANTA PRIMERA DISTRIBUCION CASAS
 2 Y 3

Escala:
 E. 1/100 A3

Dibujo No.:
 02PA_11

Fecha:
 Julio 2021